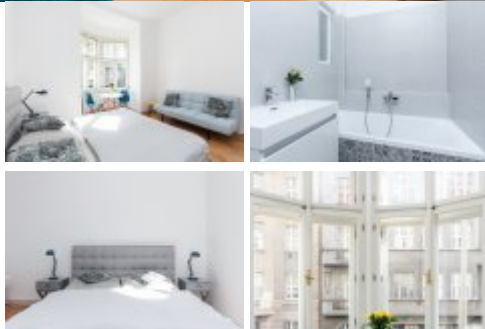




## Pronájem samostatného pokoje, 30 m<sup>2</sup> kompletně zařízený, Praha 6 - Bubeneč

Nabízíme k pronájmu velice světlý samostatný pokoj s vlastní kuchyňkou a jídelním koutem. Pokoj je kompletně zařízený moderním nábytkem a uzamykatelný. V bytě jsou celkem 4 pokoje, které mají společnou halu a dvě koupelny - jedna s vanou a jedna se sprchovým koutem (celkem 1 koupelna a jedna toaleta pro 2 pokoje). Byt se nachází ve velmi atraktivní lokalitě - Praha 6, Bubeneč, ulice Čs. armády a celková výměra pokoje činí 30 m<sup>2</sup>. V případě potřeby je do pokoje možné umístit dvě samostatná lůžka. Pokoj může být kompletně vybavený včetně ručníků a ložního prádla. V pokoji je také rozkládací pohovka. Skvělá lokalita s veškerou občanskou vybaveností v dosahu. Přibližně 5 minut od metra (Hradčanská, Dejvická), 10 minut do centra města metrem nebo tramvají. Přibližně 15 minut od letiště. V blízkosti vysokých škol - VŠCHT, ČVUT. V docházkové vzdálenosti park Stromovka, Letenské sady, Pražský hrad, Malá Strana.



Cena: **12 500 Kč**  
za měsíc

Poplatky **+ poplatky 2500 Kč**

ID nabídky **68296**

Adresa **Čs. armády, Praha 6 - Bubeneč**

Budova **cihlová**

Stav **velmi dobrý**

Vlastnictví **osobní**

Patro **1. patro**

Užitná plocha **30 m<sup>2</sup>**

Výtah **ano**

Zařízeno **ano**

PENB **G**

K dispozici od **ihned**

### Kontaktovat makléře



**Ing. Michaela Csizmarová**

makléřka

Kancelář: Centrála Praha



E-mail: [michaela.csizmarova@homesweethome.cz](mailto:michaela.csizmarova@homesweethome.cz)

Mobilní telefon: +420 608 444 030



[www.homesweethome.cz](http://www.homesweethome.cz)



Tel. +420 222 312 488



[info@homesweethome.cz](mailto:info@homesweethome.cz)

<http://www.homesweethome.cz/o/68296>